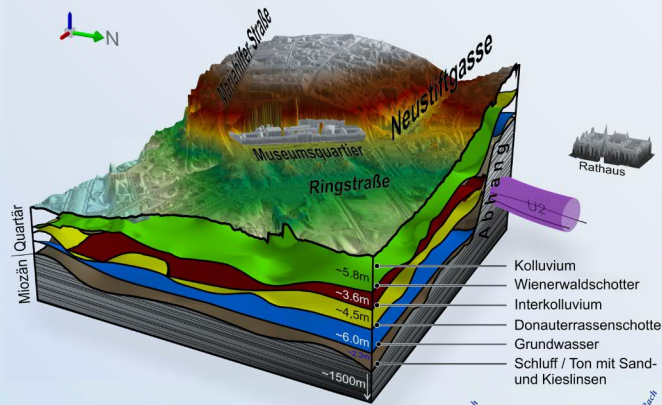
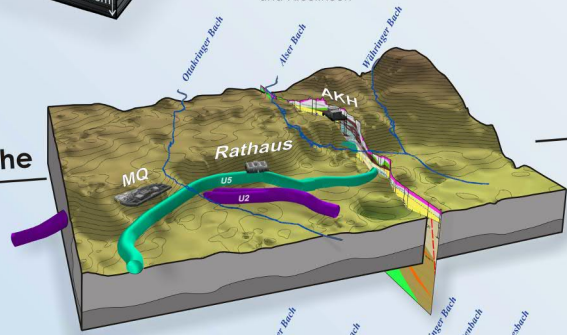


Schichtmodell



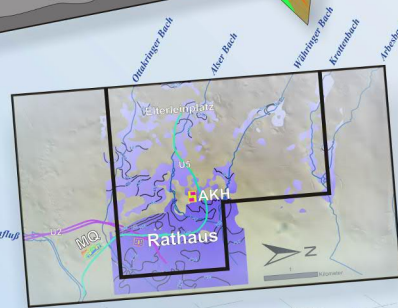
Synopsis

Schichtfläche



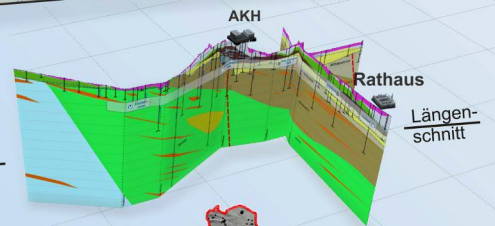
Stauer-
oberfläche

Fläche



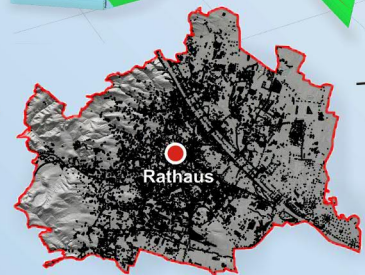
Grundwasser

Länge



Längenschnitt

Punkt



Bohrung

Die WGM forscht, die MA 45 fördert Forschung

Das Technische Büro für Geologie der WGM
- Wiener Gewässer Management Gesellschaft mbH -
erforscht im Auftrag der MA 45 - Wiener Gewässer
die Hydrogeologie von Wien.

Die WGM verarbeitet Information zu Wissen

Es werden über 65.000 Bohrprofile des Baugrunderkennungs-
katers der MA 29 - Fachbereich Grundbau unter einheitlichen
geologischen Standards analysiert und interpretiert.
Dieses Wissen wird mit Hilfe von
Geografischen Informationssystemen (GIS)
räumlich in Bezug gesetzt und visualisiert.
Jährlich wird ein anderes Teilgebiet der Stadt untersucht.
So entsteht ein digitales Schichtmodell der Untergrund- und
Grundwassersituation des gesamten Wiener Stadtgebietes.

Die WGM verknüpft Wissenschaft und Praxis

Das Modell bietet wichtige und rasch verfügbare
Grundlagen bei Entscheidungsfindungen.
Zukünftig wird es sich zu einem übergeordneten Planungsinstrument
für eine nachhaltige Grundwasserbewirtschaftung und für den
Grundwasserschutz entwickeln.
Es können für Projektplanungen Prognosen erstellt
und Szenarien entwickelt werden.
Neue Standards im angewandten Bereich
können gesetzt werden.

ANGEWANDTE HYDROGEOLOGISCHE FORSCHUNG WIEN



Stadt
Wien

Wiener
Gewässer

WGM
Wiener Gewässer Management
www.wgm.wien.at